



K21U 6767

Reg. No. : .....

Name : .....

I Semester B.C.A./B.S.W./B.Sc. L.R.P./B.M.M.C. Degree (CBCSS – OBE – Regular/Supplementary/Improvement) Examination, November 2021  
(2019 Admission Onwards)

Additional Common Course in Hindi

1A07-2HIN : NAYA SAHITYA (नया साहित्य)

Time : 3 Hours

Max. Marks : 40

A. किसी एक प्रश्न का उत्तर 300 शब्दों में लिखिए :

(1×7=7)

- 1) 'फर्क नहीं पड़ता' कविता के शीर्षक की सार्थकता पर टिप्पणी लिखिए ।
- 2) 'साँप' कविता का भावार्थ लिखिए ।

B. किसी एक प्रश्न का उत्तर 300 शब्दों में लिखिए :

(1×7=7)

- 3) एक कुत्ता 'एक मैना' निबंध की मूल संवेदना को अपने किसी अनुभव के आधार पर स्पष्ट कीजिए ।
- 4) 'माँ पर नहीं लिख सकता कविता' के माध्यम से कवि क्या कहना चाहते हैं ?

C. किन्हीं तीन प्रश्नों के उत्तर लिखिए :

(3×3=9)

- 5) 'यदि महाभारत फिर से लिखा जाए' में अभिव्यक्त व्यंग्य को स्पष्ट कीजिए ।
- 6) यदि चंपा पढ़ी लिखी होती, तो कवि से कैसे बातें करती ?
- 7) 'स्त्री' कविता में कवयित्री ने स्त्री को किस प्रकार चित्रित किया है ?
- 8) ईर्ष्या से बचने के उपाय क्या-क्या हैं ?

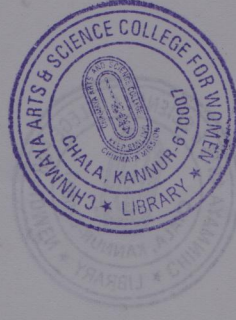
D. किन्हीं तीन की सप्रसंग व्याख्या कीजिए :

(3×3=9)

- 9) सदा भयभीत से रहती है  
मानो पहरेदारी करता हुआ  
कोई सिर पर सवार हो

P.T.O.

K21U 6767



10) मैं तो ब्याह कभी न करूँगी

और कहीं जो ब्याह हो गया

तो मैं अपने बालम को सँग साथ रखूँगी

11) वह आँखे मूँदकर अपने रोम-रोम से उस स्नेह का अनुभव करने लगा ।

12) और यह समय है

जब रक्त की शिराएँ शरीर से कटकर

अलग हो जाती है

E. किन्हीं आठ प्रश्नों के उत्तर लिखिए :

(8×1=8)

13) पक्षियों के गीत में जादू नहीं रहता - कब ?

14) क्यों कि वह एक स्त्री है, कवयित्री ने ऐसा क्यों कहा ?

15) एक कुत्ता 'एक मैना' निबंध की मूल संवेदना क्या है ?

16) 'साँप' कविता में साँप किसका प्रतीक है ?

17) 'फर्क नहीं पड़ता' कविता का संदेश क्या है ?

18) 'कलकत्ते पर बजर गिरे' - चंपा ने ऐसा क्यों कहा ?

19) 'माँ पर नहीं लिख सकता कविता' में माँ के प्रति कवि का कौन-सा भाव प्रकट होता है ?

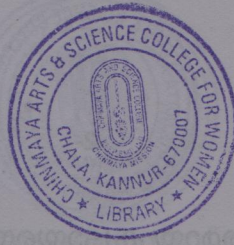
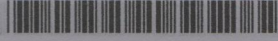
20) "सृष्टी की प्रक्रिया को भूलकर विनाश में लग जाता है" - कौन ?

21) 'स्त्री' कविता में कवयित्री क्या बताना चाहती हैं ?

22) 'यदि महाभारत फिर से लिखा जाए' कविता का प्रतिपाद्य क्या है ?

(9=8×8)

O.T. 9



K21U 6773

Reg. No. : .....

Name : .....

**I Semester B.S.W./B.C.A./B.Sc. LRP/B.M.M.C. Degree (C.B.C.S.S. – O.B.E.-  
Regular/Supplementary/Improvement) Examination, November 2021  
(2019 Admission Onwards)**

**ADDITIONAL COMMON COURSE IN MALAYALAM**

**1A 07-2MAL : സാഹിത്യഗണങ്ങൾ**

Time : 3 Hours

Max. Marks : 40

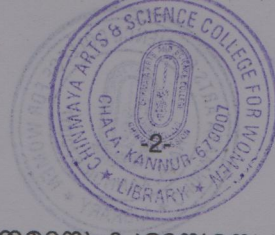
I. താഴെ തന്നിരിക്കുന്ന 4 ചോദ്യങ്ങളിൽ നിന്ന് രണ്ടെണ്ണത്തിന് 300 വാക്കിൽ കവിയാതെ ഉത്തരമെഴുതുക. (2x7=14)

- 1) ചോറൂണ് എന്ന കവിതയ്ക്കൊരു ആസ്വാദനം തയ്യാറാക്കുക.
- 2) 'ഒരു സ്വാദുനോട്ടക്കാരന്റെ ഭക്ഷണ പര്യവേഷണങ്ങൾ' എന്ന നോവലിനെ മുൻനിർത്തി ഭക്ഷണത്തിന്റെ രാഷ്ട്രീയം വിശകലനം ചെയ്യുക.
- 3) കേവലമൊരു വിനോദോപാധി എന്നതിലുപരി വിധേയത്വത്തിന്റെ രാഷ്ട്രീയം സൂക്ഷ്മമായവതരിപ്പിക്കുന്ന സിനിമയാണ് 'പൊന്തൻമാട'. വിമർശനദൃഷ്ട്യാ പരിശോധിക്കുക.
- 4) യാത്രകളും ഇസ്ലാം മതദർശനവും സ്വാതന്ത്ര്യസമരവും ബന്ധിതമായി കളിൽ നടത്തിയ സ്വാധീനം 'ബന്ധിത - സന്യാസം, വിപ്ലവം, ജീവിതം' എന്ന ലേഖനത്തെ മുൻനിർത്തി വിശകലനം ചെയ്യുക.

II. താഴെ തന്നിരിക്കുന്ന 6 ചോദ്യങ്ങളിൽ നിന്ന് നാലെണ്ണത്തിന് 150 വാക്കിൽ കവിയാതെ ഉത്തരമെഴുതുക. (4x3=12)

- 5) കണ്ണേറുതട്ടാതിരിക്കാൻ വയലിൽ കുത്തിനിർത്തുന്ന വൈക്കോൽപ്പാവയാണ് സ്ത്രീ - ലോപയുടെ കവിതയെ മുൻനിർത്തി ഈ നിരീക്ഷണം ചർച്ച ചെയ്യുക.
- 6) നാളെ ഒരു പക്ഷേ വാളും കുന്തവുമായി ഞാനും പച്ചജീവനോടെ മനുഷ്യനെ കൊല്ലാൻ പോയേക്കാമെന്ന് പ്രശാന്തൻ ചിന്തിക്കാനിടയായ സാഹചര്യം വിശദീകരിക്കുക.

P.T.O.



7) പങ്ക്ശാപ്പ് ജാതിമതാതീതമായ കൂട്ടായ്മയെ പ്രതിഫലിപ്പിക്കുന്ന ചടങ്ങായി മാറുന്നതെങ്ങനെ ? വിശകലനം ചെയ്യുക.

8) സ്വാതന്ത്ര്യസമരവുമായി ബന്ധപ്പെട്ട ബഷീറിന്റെ അനുഭവങ്ങൾ ക്രോഡീ കരിക്കുക.

9) പഴയരുചികളുടെ ഓർമകൾ ഒരാളുടെ വ്യക്തിത്വത്തിന്റെ അടയാളങ്ങളാണ്. 'ഒരു സ്വാഭുനോട്ടക്കാരന്റെ ഭക്ഷണ പര്യവേഷണങ്ങൾ' എന്ന നോവലിലെ ഈ വാക്യത്തിന്റെ പ്രസക്തി വിവരിക്കുക.

10) തോൽവുകളാണ് വൈലോപ്പിള്ളിക്ക് മോക്ഷങ്ങൾ എന്നു പറയാൻ കാരണമെന്ത് ?

III. താഴെ തന്നിരിക്കുന്ന 6 ചോദ്യങ്ങളിൽ നിന്ന് നാലെണ്ണത്തിന് 100 വാക്കിൽ കവിയാതെ ഉത്തരമെഴുതുക.

(4x2=8)

11) "പരനിന്ദ വീശുന്ന വാളിനാൽ ചൂളിപ്പോകാ, പരകോടിയിൽ ചെന്ന പാവനദിവ്യസ്നേഹം" - സന്ദർഭവും ആശയവും വിശദീകരിക്കുക.

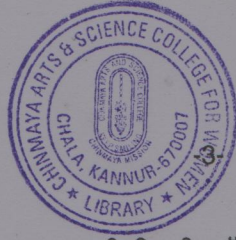
12) "തിരുമ്മിയടച്ചതു നീതിതൻ മിഴിയല്ലോ തഴുതിട്ടതോ, സ്നേഹ - നീലമാം കലവറ" - സന്ദർഭവും ആശയവും വിശദീകരിക്കുക.

13) 'പൊന്തൻമാട'യെന്ന സിനിമയിലെ മാടയുടെ ശരീരഭാഷയുടെ പ്രത്യേകത വിവരിക്കുക.

14) 'പ്രേമലേഖനം' എന്ന നോവൽ കേരളീയ സമൂഹത്തിലുണ്ടാക്കിയ വിവാദങ്ങൾ വിവരിക്കുക.

15) തോമാച്ചന്റെ വീട്ടിൽ ചെല്ലാൻ സമയം തെരഞ്ഞെടുത്തതിനെപ്പറ്റി കൊച്ചുമ്മച്ചൻ സ്വയം പഴിച്ചതെന്തുകൊണ്ട് ?

16) ഭക്ഷണവുമായി ബന്ധപ്പെട്ട സമകാലീന വിവാദങ്ങളുമായി ബന്ധിപ്പിച്ച് പങ്കുകശാപ്പിന്റെ പരാജയകാരണം വിശകലനം ചെയ്യുക.



K21U 6773

IV. താഴെ തന്നിരിക്കുന്ന 6 ചോദ്യങ്ങളിൽ നിന്ന് നാലെണ്ണത്തിന് ചെറു കുറിപ്പുകൾ തയ്യാറാക്കുക. (4×1.5=6)

- 17) കുറിപ്പെഴുതുക - കറുത്തചെട്ടിച്ചികൾ.
  - 18) പൊറത്താരെയും എനിക്കു പേടിയില്ല - പിന്നെയാരെയാണ് അവർ ഭയപ്പെടുന്നത് ? കാരണമെന്ത് ?
  - 19) തന്റെ ബന്ധുക്കളുടെ ലോകം ഇത്രചെറുതായിപ്പോയല്ലോ എന്ന് കൊച്ചുമ്മച്ചൻ ചിന്തിക്കാൻ കാരണമെന്ത് ?
  - 20) 'വിരുന്നുകാരൻ' എന്ന കവിതയിലെ ഇതിവൃത്തം എന്താണ് ?
  - 21) ഉന്മാദാനുഭൂതിയെ ബഷീർ എങ്ങനെയാണ് ആവിഷ്കരിച്ചിരിക്കുന്നത് ?
  - 22) ബഷീറിൽ ദേശീയബോധം ഉണർത്താൻ നിമിത്തമായ പാട്ടുകളേവ ?
-